

Solarpakete

Die angegebenen Pakete sind als Richtgrösse zu verstehen.

Bezeichnung (Solarzellenfläche)	Art. Nr.	Solarmodule	Batterie C5/C100	Solarregler	Leuchten/Verbraucher (inbegriffen)	Preis	
						mit Batterie	ohne Batterie

Sundaya Solar Home Systems

Die Sundaya Solar Home Systems sind steckerfertige Kits, bestehend aus Solarmodulen, Batteriebox, Kabeln und Leuchten. Die schnelle und einfache Montage einer Solaranlage ist damit für jedermann möglich. Eine universelle Halterung für das Solarmodul mit Dichtung für die Dachführung ist ebenso inbegriffen wie die entsprechenden Kabel mit dauerhaften, unverwechselbaren Steckern. In der Batteriebox für Wandmontage befindet sich nebst der wartungsfreien AGM-Batterie ein Solarcontroller (mit Display für den Ladezustand) und weiteren 12V-Ausgängen (mit eingebauten Schaltern). Alle Leuchten sind energiesparend. Weiteres Zubehör und Verbraucher auf Anfrage.

Solar Home System Sundaya 1 12V (0.2m ²)	8018	Sundaya Solarmodul 20 Watt	AGM 20Ah	in der Box integriert	1 BL 10W	945.-	-
Solar Home System Sundaya 2 12V (0.4m ²)	8019	Sundaya Solarmodul 40 Watt	AGM 40Ah	in der Box integriert	1 BL 10W, 1 Pendel-/Arbeits- leuchte 6W	1295.-	-

Die folgenden Pakete sind abgestimmt und die vorgeschlagenen Verbraucher sind als Richtgrösse zu verstehen.

Gartenhaus 1 12V (0.2m ²)	821	1 BP SX-20U 20 Watt	Varta Solar 40/60Ah	PR 0505	1 BL 8W	800.-	600.-
Gartenhaus 2 12V (0.3m ²)	822	1 BP SX-30U 30 Watt	Varta Solar 60/80Ah	PR 0505	1 BL 8W 1 ESL 11W (E27)	1100.-	800.-
Gartenhaus 3 12V (0.45m ²)	823	1 BP 350U 50 Watt	Varta Solar 75/110Ah	GCR-800	2 BL 14W 1 ESL 11W (E27)	1350.-	1050.-

Ferienhaus 1 12V (0.64m ²)	825	1 BP 380U 80 Watt	Varta Solar 105/155Ah	GCR-1200	3 BL 14W, 1 Pendelleuchte 13W (ohne Lampenschirm)	1882.-	1408.-
Ferienhaus 2 12V (1.1m ²)	827	2 BP 365U 130 Watt	Varta Solar 135/214Ah	GCR-1200	2 BL 8W, 2 BL 14W, 1 Pendelleuchte 13W	2552.-	1940.-
Ferienhaus 3 12V (1.28m ²)	829	2 BP 380 160 Watt	Varta Solar 180/273Ah	GCR-1200	1 BL 8W, 2 BL 14W, 1 Pendelleuchte 13W, 1 Kühlschrank Sunfreezer 60 lt	4147.-	3435.-

★ Top Of Sun 65 E-No 994 535 344	83065	BP 365 65 Watt	Varta Solar 100/125Ah	im Wechsel- richter inbegriffen→	Wechselrichter Solarix 550 IR	1990.-	-
★ Top Of Sun 135 E-No 994 535 346	83165	BP 3135 135 Watt	Varta Solar 100/125Ah	im Wechsel- richter inbegriffen→	Wechselrichter Solarix 550 IR	2695.-	-
Ferienhaus 5 230V (2.56m ²)	833	2 SKY- SOLAR 160, 320 Watt	2 Stk. Varta Solar 180/273Ah	GCR 1200*	Wechselrichter Phoenix 24/1200	6840.-	5415.-

Hochleistungssolarmodule

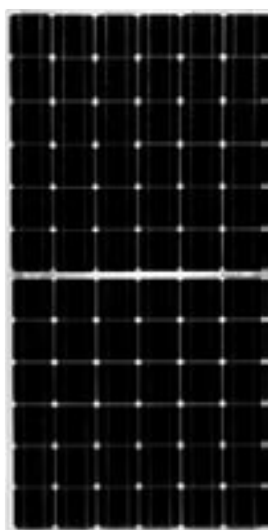
Die nach ISO 9001 hergestellten PV-Module erfüllen höchste Leistungs- und Qualitätsansprüche. Der Hersteller gewährt eine **Garantie von 25 Jahren** auf 80% der angegebenen Mindestleistung. Zur mechanischen Stabilität dient ein eloxierter Alurahmen, welcher die Module einfasst. Dank der hermetischen Abdichtung sind die Module ausreichend geschützt gegen Eis, Schnee, Regen und Sand. Die Vorderseite aus hochtransparentem, gehärtetem Glas (reflektierter Lichtanteil 8%) hält auch Hagel aus. Die Zellen sind in weichem Kunststoff (Ethylen-Vinyl-Acetat) eingelagert. Die rückseitige Abdeckung ist mit einer mehrlagigen Tedlar/Polyester-Folie versiegelt. Die Module sind für Windgeschwindigkeiten bis 200km/h und für Temperaturen von -45° bis +85° C und für 0 bis 100% rel. Feuchtigkeit ausgelegt. Hageltests wurden mit 25mm Ø-Körnern und 85km/h Geschwindigkeit bestanden.

Die Anschlussdosen der BP-Module enthalten zudem By-Pass-Dioden, welche Schäden durch Teilbeschattung der Moduloberfläche verhindern. Die **SATURN**-Module sind auch bei kleiner Einstrahlung effizient und haben dank Laser-Kontaktierung einen besonders hohen Wirkungsgrad (16.5%).

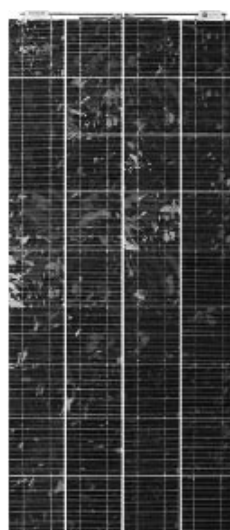
Die Nennleistungen in Watt peak (Wp) sind bei **Standard Test Konditionen** STC (1000W/m² Einstrahlung, 25°C Zelltemperatur, Air Mass 1.5) definiert.

Anwendung: Für Insel- und Netzverbundstromanlagen jeder Grösse, für geschraubte Montage auf Alu- oder Eisenstrukturen. Es sind auch rahmenlose Lamine erhältlich.

Auf Anfrage Detailprospekte, Occasionen und Auslaufmodelle.



BP 7185 Modul SATURN MC



BP 380J Modul polykristallin

Typ	Art. Nr.	E-No.	Nenn-leist. Wp	Spann. MPP V	Strom MPP A	L x B x T mm	Gew. kg	Preis
BP 350U Solarmodul polykristallin	118A	969 010 552	50	16.8	2.97	839x537x50	7.7	700.-
BP 365U Solarmodul polykristallin	117U	-	65	16.8	3.856	1111x502x50	7.2	850.-
BP 380J Modul polykristallin	112J	969 010 652	80	17.6	4.55	1209x537x50	8.0	1050.-
M85 Modul monokristallin MC	225S	969 010 852	85	17.0	4.8	1200x550x35	8.0	1260.-
★ SG45 monokristallin	224	-	45	17.0	2.65	980x435		545.-
BP 3135S Solarmodul polykristallin	114S	-	135	17.4	7.7	1510x674x50	12.0	1665.-
SkySolar TSM-160M Solarmodul	2252	-	160	35.25	4.54	1574x825x40	16.0	1575.-
BP 7185 Modul SATURN MC	1030N	969 011 702	175	36	4.9	1593x790x50	15.0	2405.-
SANYO HIP-205NH1-BO-1	2214	-	205	40.7	5.05	1570x812x35	15.0	2750.-

MC = Multi-Contact-Kabel mit Stecker

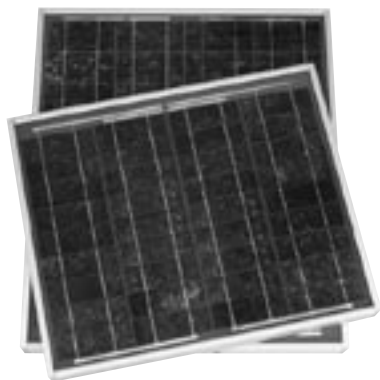
Kleinmodule

Unsere Kleinmodule eignen sich für Inselanlagen (Batterie) mit kleinem Energieverbrauch oder für Stand-by-Ladungen. Sie eignen sich auch für Direktbetrieb von Pumpen und Ventilatoren etc. oder für die Aufladung von transportablen Akku-Leuchten etc.

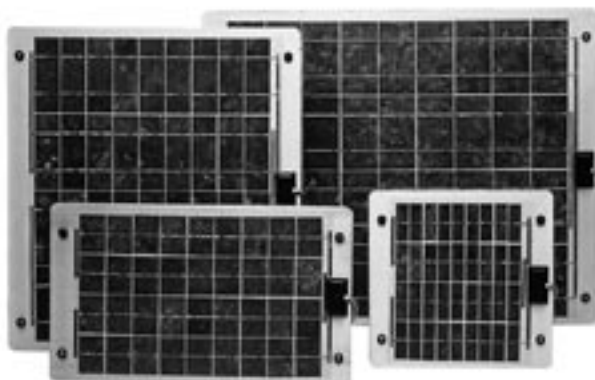
Kleinmodule 5–30W Mit Alurahmen eloxiert und gehärtetem Frontglas. Für feste Installationen an Weekendhäusern, Gartenhäusern etc. Übriger Aufbau wie BP-Hochleistungsmodule 10 Jahre Garantie auf 90% der angegebenen Mindestleistung. Solange Vorrat.

MSX-Reihe Rahmenlose, dünne und unzerbrechliche Spezialmodule für den Einsatz auf Schiffen, Wohnmobilen oder Solarmobilen. Leichte Ausführung aus Kunststoff, dauerhaft eingekapselt in Ethylen-Vinyl-Acetat zwischen einer Platte aus rostfreiem Stahl und einer hochtransparenten Abdeckung aus Tedlar; 5 Jahre Garantie (90%). Solange Vorrat.

WS-Reihe Wurth Solar Neuste CIS-Technologie, preiswert, leistungsstark und langlebig. Aufbau: Glas-Glas-Verbund, Alurahmen, Anschlusskabel.



BP SX 320J / SX 330J



BP MSX Lite

Typ	Art. Nr.	E-No.	Nenn-Leist Wp	Spann. MPP V	Strom MPP A	L x B x T mm	Gew. kg	Preis
BP SX-10U polykristallin	123	969 110 102	10.0	16.8	0.59	419x238x50	1.9	285.-
BP SX 320J polykristallin	122	969 110 202	20.0	17.0	1.18	502x424x50	3.0	485.-
BP SX 330J polykristallin	120	969 110 302	30.0	17.0	1.76	594x502x50	5.5	595.-
BP MSX 5 Lite polykristallin*	131	969 130 052	4.5	17.5	0.26	273x267x4	0.5	215.-
BP MSX 10 Lite polykristallin*	132	969 130 102	10.0	17.5	0.57	444x267x4	0.8	280.-
SOLARA SM 60 M Lite polykristallin unzerbrechlich*	13272	969 130 202	18.0	19.0	0.94	620x250x2	1.6	575.-
★ SA 5	1349	-	5.0	16.5	0.33	320x340x12	1.3	100.-
WS 11002	212	-	12.0	16.5	0.73	405x305x31	2.4	235.-
WS 31044	213	-	23.0	16.5	1.40	405x605x31	4.5	345.-
WS 31045	214	-	35.0	16.5	2.12	605x605x31	6.5	445.-
WS 31046	215	-	55.0	16.5	3.33	605x905x35	9.7	545.-
Mini-Solarmodul ETM	1343	-	0.75	2	0.38	120x62x4	-	15.50
Mini-Solarmodul ETM	1344	-	0.75	1	0.75	120x62x4	-	16.-

* inkl. 2m Anschlusskabel