

## Solare Netzeinspeiser (Inverter)

Alle Geräte verfügen über ein sogenanntes MPP-Tracking, dabei wird laufend der optimale Arbeitspunkt der Solarmodule gesucht (abhängig von der Temperatur der Module). Die Geräte arbeiten mit Wirkungsgraden von deutlich über 90% und verfügen über alle nötigen, mehrfachen Sicherheitseinrichtungen, um einen sogenannten «Inselbetrieb» bei Netzausfall zu vermeiden (wichtig für die Sicherheit des EW-Personales und der Elektriker). Die neusten Halbleitertechnologien werden eingesetzt. Alle Geräte sind auf der Gleichstromseite mit MC-Steckkontakten ausgerüstet, die einen schnellen und sicheren Anschluss ermöglichen. Die Geräte gehen selber in Betrieb und haben nachts keine Standby-Verluste!

### SOLADIN 600

Kompaktes, steckerfertiges Gerät für die Kleinanlage. Bis 600Wp, DC Leistung nominell 535W, max. Leistung 600W.

### SUNNY BOY Familie

Mit diesen sogenannten STRING-Invertern können Anlagen von einigen 100W bis in den MW-Bereich gebaut werden. Einige Module werden in Serie zu einem String verschalten, mehrere Strings auf dem SUNNY BOY parallel geschaltet. Die früher notwendigen Sammelkasten entfallen, die Leistungsverluste in den Kabeln sind massiv reduziert und die Anlagen sogar selbstbautauglich. Die SUNNY BOY'S aus dem Hause SMA sind die erfolgreichsten Wechselrichter auf dem Markt!

Die *HOLINGER SOLAR AG* war einer der ersten Kunden von SMA (ab 1990) und hat hunderte Geräte im Einsatz. Ein Austausch-Pool garantiert schnellen Ersatz, falls ein Gerät mal ausfallen sollte. Standardmässig verfügen die Geräte über eine Garantie von 5 Jahren, die gegen Mehrkosten auf 10 Jahre verlängert werden kann. Alle Geräte verfügen über MC-Stecker auf der DC- und über WIELAND-Stecker auf der AC-Seite und sind Verpolungs-, Überlast- und Überspannungsgeschützt.

### Wechselrichter mit Schutztrafo

- |   |                       |
|---|-----------------------|
| <p><b>1049 SOLADIN 600 Wechselrichter 600W</b><br/>143x365x76mm, 2kg, DC-Leistung nom./max. 235/600W, DC-Spannung Mpp 40–125V, max 155V/8A, AC 230V (184–265V programmierbar) _____</p>   | <p><b>1'250.–</b></p> |
| <p><b>1067 SUNNY BOY SB 1200 Inverter 1.2kW</b><br/>IP 65, DC 100–320V, max. 12.6A, 434x295x214mm, 23kg, 2 Strings, max. DC-Leistung 1320Wp, Schutztrafo _____</p>                        | <p><b>2'380.–</b></p> |
| <p><b>1070 SUNNY BOY SWR 1700 Inverter 1.7kW</b><br/>IP 65, DC 134–400V, max. 12.6A, 434x295x214mm, 2 Strings, empfohlene max. PV-Leistung 2050Wp, Schutztrafo _____</p>                  | <p><b>3'040.–</b></p> |
| <p><b>1075 SUNNY BOY SB 2500 Inverter 2.5kW</b><br/>IP 65, DC 224–600V, max. 12A, 434x295x241mm, 3 Strings, empfohlene max. PV-Leistung ca. 3000Wp, Schutztrafo _____</p>                 | <p><b>3'600.–</b></p> |
| <p><b>1076 SUNNY BOY SB 3000 Inverter 3kW</b><br/>Teamfähig, IP 65, DC 268–600V, max. 12A, 434x295x241mm, 32kg, 3 Strings, empfohlene max. PV-Leistung 3600Wp, Schutztrafo _____</p>      | <p><b>4'000.–</b></p> |
| <p><b>10760 SUNNY BOY SB 3300 Inverter 3.6kW</b><br/>Teamfähig, IP 65, DC 200–500V, max. 20A, 450x352x236mm, 3 Strings, empfohlene max. PV-Leistung 4300Wp, Schutztrafo _____</p>         | <p><b>4'525.–</b></p> |
| <p><b>10764 SUNNY BOY SB 3800 Inverter 3.8kW</b><br/>IP 65, DC 200–500V, max. 20A, 450x352x236mm, 41kg, 3 Strings, empfohlene max. PV-Leistung 4500Wp, Schutztrafo _____</p>              | <p><b>4'655.–</b></p> |
| <p><b>10780 SUNNY MINI CENTRAL SMC 4600A Inverter 4.6kW</b><br/>IP 65, 430x600x250mm, 63kg, 4 Strings, max. DC-Spannung 600V, empfohlene max. PV-Leistung 5250Wp, Schutztrafo _____</p>   | <p><b>6'865.–</b></p> |
| <p><b>10781 SUNNY MINI CENTRAL SMC 5000A Inverter 5.0kW</b><br/>IP 65, DC 270–480V, max. 26A, 430x600x250mm, 63kg, 4 Strings, empfohlenene max. PV-Leistung 6000Wp, Schutztrafo _____</p> | <p><b>6'865.–</b></p> |
| <p><b>10782 SUNNY MINI CENTRAL SMC 6000A</b><br/>Inverter 6kW, IP 65, DC 250–600V, max. 26A, 430x600x250mm, 63kg, 4 Strings, empfohlene max. PV-Leistung 7000Wp, Schutztrafo _____</p>    | <p><b>7'010.–</b></p> |



- 10784 SUNNY MINI CENTRAL SMC 7000HV**  
 Inverter 7kW, IP 65, DC 335–800V, max. 23A, 468x613x242mm, 63kg,  
 4 Strings, empfohlene max. PV-Leistung 7500Wp, Schutztrafo \_\_\_\_\_ **7'630.–**

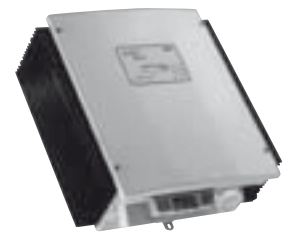
**Wechselrichter mit Schutztrafo NEW GENERATION**

- 10770 SUNNY BOY 2000HF-30 LCD Trafo-Inverter**  
 348x580x145mm, 18kg, DC max. 2.1kW, max. 700V, max. 12A,  
 MPP-Bereich 175–560V, 2 Strings \_\_\_\_\_ **3'425.–**
- 10771 SUNNY BOY 2500HF-30 LCD Trafo-Inverter**  
 348x580x145mm, 18kg, DC max. 2.65kW, max. 700V, max. 15A,  
 MPP-Bereich 175–560V, 2 Strings \_\_\_\_\_ **3'700.–**
- 10772 SUNNY BOY 3000HF-30 LCD Trafo-Inverter**  
 348x580x145mm, 18kg, DC max. 3.15kW, max. 700V, max. 15A,  
 MPP-Bereich 175–560V, 2 Strings \_\_\_\_\_ **4'100.–**



**Trafolose Geräte 1-phasig für noch höheren Wirkungsgrad**

- 10401 StecaGrid 300 Inverter 0.3kW**  
 Input 45–135V DC (Mpp-Range 45–100V) max. 5A DC, Output 230V 50Hz,  
 empfohlene max. PV-Leistung 375Wp, 242x186x71mm, Powerfactor > 0.95,  
 Wirkungsgrad max. 93,8% ohne Schutztrafo, Spannungs- und Impedanz-  
 Überwachung, DC und AC-Stecker \_\_\_\_\_ **595.–**
- 10402 StecaGrid 500 Inverter 0.5 kW**  
 Input 45–230V DC (Mpp-Range 75–170V) max. 5A DC,  
 Output 230V 50Hz, empfohlene max. PV-Leistung 625Wp,  
 Wirkungsgrad max. 95,8% ohne Schutztrafo \_\_\_\_\_ **795.–**
- 1071 SUNNY BOY SB 2100TL Inverter 2.1kW**  
 IP 65, DC 125–600V, max. 11A, 434x295x214mm, 2 Strings,  
 empfohlene max. PV-Leistung 2450Wp, Trafolos \_\_\_\_\_ **3'325.–**
- 10763 SUNNY BOY SB 3300TL HC Inverter 3.3kW**  
 IP 65, DC 125–750V, max. 8A, 470x490x225mm, 28kg, 2 Strings,  
 empfohlene max. PV-Leistung 3850Wp, Trafolos \_\_\_\_\_ **4'400.–**
- 10761 SUNNY BOY SB 4000TL Inverter 4.3kW**  
**Grafik-Display**, IP 65, DC 125–500V, max. 2x15A,  
 470x445x180mm, 25kg, 4 String/2 MPP-Tracker,  
 empfohlene max. PV-Leistung 6100Wp \_\_\_\_\_ **6'500.–**
- 10762 SUNNY BOY SB 5000TL Inverter 5.3kW**  
**Grafik-Display**, IP 65, DC 125–500V, max. 2x15A,  
 470x445x180mm, 25kg, 4 String/2 MPP-Tracker,  
 empfohlene max. PV-Leistung 6100Wp \_\_\_\_\_ **7'000.–**
- 1077 SUNNY BOY SB 4200TL HC Multi-String Inverter 4.2kW**  
 IP 65, DC 150–750V, max. 2x11A, 470x490x225mm, 29kg,  
 2 Strings/2 Mpp-Regler, empfohlene max. PV-Leistung 4900Wp, Trafolos \_\_\_\_ **6'400.–**
- 10783 SUNNY MINI CENTRAL SMC 6000TL Inverter 6kW**  
 IP 65, DC 335–700V, max. 19A, 468x613x242mm, 31kg,  
 4 Strings, empfohlene max. PV-Leistung 7000Wp, Trafolos \_\_\_\_\_ **7'100.–**
- 10785 SUNNY MINI CENTRAL SMC 7000TL Inverter 7kW**  
 IP 65, DC 335–700V, max. 22A, 468x613x242mm, 32kg,  
 4 Strings, empfohlene max. PV-Leistung, 8000Wp, Trafolos \_\_\_\_\_ **7'365.–**
- 10786 SUNNY MINI CENTRAL SMC 8000TL Inverter 8.0kW**  
 IP 54, DC 350–700V, max. 25A, 468x613x242mm, 35kg,  
 4 Strings, empfohlene max. PV-Leistung 9300Wp, Trafolos \_\_\_\_\_ **7'630.–**



- 10787 SUNNY MINI CENTRAL SMC 9000TL Inverter 9.0kW**  
IP 54, DC 335–700V, max. 29A, 468x613x242mm,  
40kg, 5 Strings, empfohlene max. PV-Leistung 10'460Wp, Trafolos,  
Mpp-Trackung 333–500V \_\_\_\_\_ **8'420.–**
- 10788 SUNNY MINI CENTRAL SMC 10'000TL Inverter 10.0kW**  
IP 54, DC 335–700V, max. 32A, 468x613x242mm,  
40kg, 5 Strings, empfohlene max. PV-Leistung 11'600Wp \_\_\_\_\_ **8'990.–**
- 10789 SUNNY MINI CENTRAL SMC 11'000TL Inverter 11.0kW**  
IP 54, DC 335–700V, max. 35A, 468x613x242mm,  
40kg, 5 Strings, empfohlene max. PV-Leistung 12'760Wp \_\_\_\_\_ **9'490.–**



#### Trafolose Geräte 3-phasig Multi-String

- 10795 SUNNY TRIPOWER 10'000TL Inverter LCD**  
665x690x265mm, 65kg, DC max. 10.4kW, max. 1000V,  
MPP-Bereich 150–800V, 2 MPP-Tracker: Eingang A max. 22A  
(4 Strings), Eingang B max. 11A (1 String) \_\_\_\_\_ **9'490.–**
- 10796 SUNNY TRIPOWER 12'000TL Inverter LCD**  
665x690x265mm, 65kg, DC max. 12.5kW, max. 1000V,  
MPP-Bereich 150–800V, 2 MPP-Tracker: Eingang A max. 22A  
(4 Strings), Eingang B max. 11A (1 String) \_\_\_\_\_ **10'490.–**
- 10797 SUNNY TRIPOWER 15'000TL Inverter LCD**  
665x690x265mm, 65kg, DC max. 15.6kW, max. 1000V,  
MPP-Bereich 150–800V, 2 MPP-Tracker: Eingang A max. 33A  
(5 Strings), Eingang B max. 11A (1 String) \_\_\_\_\_ **12'490.–**
- 10799 SUNNY TRIPOWER 17'000TL Inverter LCD**  
665x690x265mm, 65kg, DC max. 17.6kW, max. 1000V,  
MPP-Bereich 150–800V, 2 MPP-Tracker: Eingang A max. 33A  
(5 Strings), Eingang B max. 11A (1 String) \_\_\_\_\_ **13'490.–**



#### SUNNY TOWER

- 14420 SUNNY TOWER Montagegestell für 3 oder 6 SMC**  
Platzsparendes Montagegestell für 3 oder 6 Stk SMCx000TL  
oder SMCx000A, inkl. AC-Verkabelung mit Sicherheitsautomat 50A  
pro Gerät, ohne Kommunikation, HxBxT 1812x1100x466mm, 33kg \_\_\_\_\_ **7'185.–**
- 14421 SUNNY TOWER Kommunikation RS485**  
Vorverkabelung für RS485-Kommunikation \_\_\_\_\_ **360.–**
- 14422 SUNNY TOWER Kommunikation RS485, inkl. WEBBOX**  
Vorverkabelung für RS485-Kommunikation auf SMACOM  
mit SUNNY WEBBOX (inkl. Ethernet) \_\_\_\_\_ **3'500.–**



#### Geräte für Ersatz in bestehenden Anlagen

- 1034 TOP CLASS SPARK 1500**  
IP 20, DC 75–250V, max. 9A, 260x181x375mm, 24kg, 2 Strings,  
empfohlene max. PV-Leistung 1800Wp, Schutztrafo, LC-Display,  
Garantie 2 Jahre \_\_\_\_\_ **2'200.–**
- 1035 TOP CLASS GRID 2500/6**  
IP 20, DC 82–120V, max. 30A, 320x456x211mm, 22kg, 1 Eingang,  
empfohlene max. PV-Leistung 3000Wp, Schutztrafo \_\_\_\_\_ **3'600.–**
- 1036 TOP CLASS GRID 4000/6**  
IP 20, DC 82–120V, max. 46A, 320x456x211mm, 28kg, 1 Eingang,  
empfohlene max. PV-Leistung 4500Wp, Schutztrafo \_\_\_\_\_ **4'800.–**



## Garantieerlängerungen SUNNY BOY

Weist ein Gerät innerhalb der abgeschlossenen Garantie einen Defekt auf, so erfolgt (nach Wahl von SMA und ohne Berechnung von Material- und Arbeitskosten) eine Reparatur im Werk oder ein gleichwertiges Gerät (Typ und Alter) wird zur Verfügung gestellt oder es erfolgt eine Reparatur vor Ort.

<b>1345-10</b>	<b>Garantieerlängerung 10 Jahre für Gerät 0kW – &lt;4kW</b>	<b>468.–</b>
1345-15	Garantieerlängerung 15 Jahre	936.–
1345-20	Garantieerlängerung 20 Jahre	1'404.–
1345-25	Garantieerlängerung 25 Jahre	2'808.–
<b>1346-10</b>	<b>Garantieerlängerung 10 Jahre für Gerät 4kW – &lt;9kW</b>	<b>702.–</b>
1346-15	Garantieerlängerung 15 Jahre	1'404.–
1346-20	Garantieerlängerung 20 Jahre	2'106.–
1346-25	Garantieerlängerung 25 Jahre	4'212.–
<b>1347-10</b>	<b>Garantieerlängerung 10 Jahre für Gerät 9kW – &lt;12kW</b>	<b>936.–</b>
1347-15	Garantieerlängerung 15 Jahre	1'872.–
1347-20	Garantieerlängerung 20 Jahre	2'106.–
1347-25	Garantieerlängerung 25 Jahre	5'616.–

## Reparaturpauschalen

Reparaturkostenpauschale für Sunny Boy, Windy Boy, Sunny Mini Central, Sunny Island, Sunny Backup. Der Preis gilt nicht für Geräte, die durch Blitz- oder Überspannung zerstört wurden. Exkl. Versand und Verzollung nach Kassel.

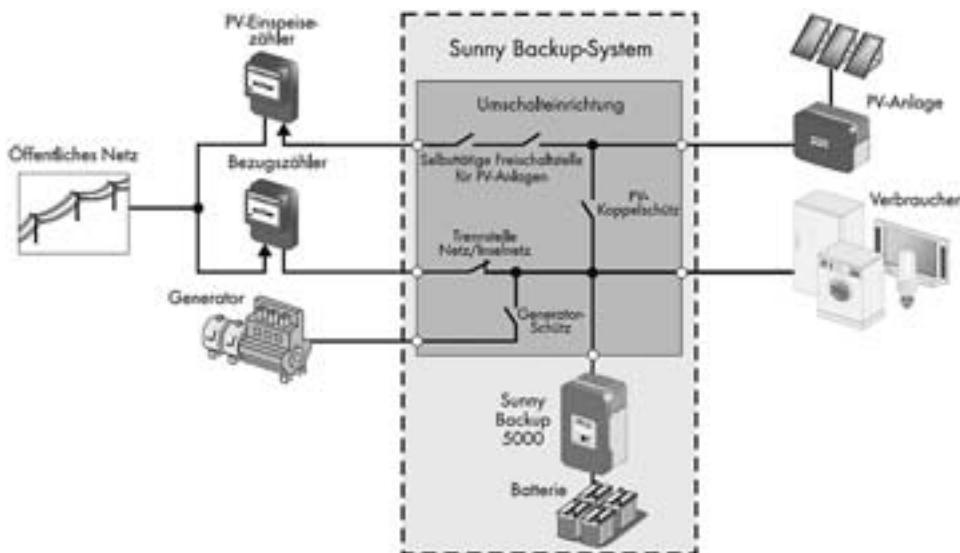
<b>13470</b>	<b>Reparaturpauschale für Gerät 0kW – &lt;4kW</b>	<b>750.–</b>
<b>13471</b>	<b>Reparaturpauschale für Gerät 4kW – &lt;9kW</b>	<b>1'500.–</b>
<b>13472</b>	<b>Reparaturpauschale für Gerät 9kW – &lt;12kW</b>	<b>2'000.–</b>

## Zubehör

<b>14428</b>	<b>Erdungs-Set Positiv ESHV-P-NR</b>	
	Nachrüstungsset zur positiven Erdung des DC-Eingangs	<b>185.–</b>
<b>14429</b>	<b>Erdungs-Set Negativ ESHV-N-NR</b>	<b>185.–</b>
<b>14430</b>	<b>Power Balancer PBL-Ycable-10</b>	
	Verbindungskabel (2x2m) für Power Balancer Stecksystem für SMC 9000TL-10, 10'000TL-10, 11'000TL-10	<b>98.–</b>
<b>14432</b>	<b>Power Balancer Nachrüstungsset PBL-SMC-10-NR</b>	
	Nachrüstungsset für die Umrüstung eines Sunny Mini Central mit SMA Power Balancer auf SMA Power Balancer Stecksystem	<b>30.–</b>
<b>1150</b>	<b>USB Service Interface 1.5m</b>	
	Mit 1.5m Kabel und USB-Schnittstelle für PC-Anschluss	<b>275.–</b>

## Geräte mit USV-Funktion

Mit dem neuen SUNNY BACKUP-System können Solarstromanlagenbetreiber die eigene Anlage jetzt auch bei Netzausfall zur sicheren Stromversorgung wichtiger Verbraucher (PC, Alarmanlage, Tiefkühltruhe, Holzfeuerungs-pumpe, Telefonanlage, Treppenhausbeleuchtung etc.) nützen. Als Ergänzung zu einer herkömmlichen Anlage mit Netzeinspeisung schaltet das Gerät bei Stromausfall innerhalb von ca. 30 Millisekunden völlig automatisch auf Inselstromversorgung um. Sowohl neue wie auch bestehende Anlagen sind ausrüstbar ohne Einbußen beim Wirkungsgrad der Anlage. Und das Beste: Dank der Einbindung der PV-Anlage kann die Batteriebank klein und damit preiswert sein, denn sie muss in der Regel nur die Nachtstunden überbrücken. Das System kann von 5–100kW ausgelegt werden und ist modular erweiterbar. Als 2. Stromquelle kann auch ein Benzin- oder Dieselmotor-generator installiert und abgerufen werden.



- 13487 SUNNY BACKUP 2000 230V/2.2kW, Batterie 24V**  
 Wechselrichter für Notstromversorgung, 470x445x180mm, 23kg, IP 40, max. Wirkungsgrad 94.5%, Batterie Pb (nass oder Gel) oder NiCa 24V (min. 20, max 31.5V), Laderegulierung IUoU mit automatischer Dauer- und Ausgleichsladung, 30-Min-Leistung AC Leistung 2.7kW (@25°C), Dauerleistung AC 2200kW (@25°C) \_\_\_\_\_ **4'050.-**
- 13488 SUNNY BACKUP 5000 230V/5.0kW, Batterie 48V**  
 Wechselrichter für Notstromversorgung, 467x612x235mm, 63kg, IP 40, max. Wirkungsgrad 94.5%, Batterie Pb (nass oder Gel) oder NiCa 48V (min. 41, max 63V), Laderegulierung IUoU mit automatischer Dauer- und Ausgleichsladung, 30-Min-Leistung AC Leistung 6.5kW (@25°C), Dauerleistung AC 5kW (@25/45°C) \_\_\_\_\_ **8'050.-**
- 13548 SUNNY BACKUP Umschaltbox «S» 1ph/2.2kW/PV 4.6kWp**  
 Umschalteinrichtung 1-phasig 230V für 1 SUNNY BACKUP, 200x300x180mm, Verbraucher nom. 2.2kW, max. 3.8kW, max. PV-Leistung 4.6kWp, Umschaltzeit 30 Millisekunden \_\_\_\_\_ **1'800.-**
- 13550 SUNNY BACKUP Umschaltbox «M» 1ph/5kW/PV 10kWp**  
 Umschalteinrichtung 1-phasig 230V für 1 SUNNY BACKUP, Verbraucher nom. 5kW, max. 8kW, max. PV-Leistung 5kWp \_\_\_\_\_ **3'580.-**
- 13559 SUNNY BACKUP SET «S»**  
 Komplettes SET, bestehend aus:  
 1 Stk SUNNY BACKUP Inverter SBU 2200,  
 1 Umschalteinrichtung AS-Box «S»,  
 Batteriepack Blei Vlies (AGM) 24V/3.4kWh, Lebenserwartung > 12 Jahre \_\_\_\_\_ **8'000.-**
- 13560 SUNNY BACKUP SET «M»**  
 Komplettes Set, bestehend aus:  
 1 Stk SUNNY BACKUP Inverter SBU 5000,  
 1 Umschalteinrichtung AS-Box «M»,  
 Batteriepack Blei Vlies (AGM) 48V/6.7kWh, Lebenserwartung > 12 Jahre \_\_\_\_\_ **14'000.-**

